

# RCS400

DVBC

EL MAYOR RENDIMIENTO CON UN MANEJO INTUITIVO  
**MONITORIZACIÓN AVANZADA EN TIEMPO REAL DE 4 MUX SOBRE IP/ASI Y ENTRADAS RF**



## MONITORIZACIÓN PROFESIONAL:

### ANÁLISIS DE RF

- Espectro en tiempo real
- Dos formas de funcionamiento: análisis de canal o polling de múltiples canales
- Medidas de calidad de la señal: Potencia, C/N, BER, MER, hombreras
- Log de alarmas (en tiempo real) y representación gráfica (evolución temporal)

### ANÁLISIS DE TS

- Bitrate
- Errores de prioridad 1 y 2 según las recomendaciones TR 101 290
- Repetición de tabla y análisis de calidad
- Árbol de servicios

### Y MUCHO MÁS...

- Miniaturas de video
- 4 entradas RF, 4 entradas ASI, 2 salidas ASI, y salida HDMI de audio/video
- Conectividad Ethernet
- Histórico completo de medidas con análisis de alarmas
- Aplicación de control por HTML5
- Alarmas SNMP v2.0

## FUNCIONES OPCIONALES

- ✓ Entrada IP (TSolP) con soporte VLAN e IGMP.
- ✓ Entrada IP redundante
- ✓ Medidas avanzadas  
(Espectro completo, Constelación)
- ✓ Análisis extendido de TS  
(Errores de prioridad 3, PCR Jitter)
- ✓ Grabación de TS  
(Manual y disparada por alarmas)
- ✓ Live Streaming
- ✓ Monitorización de PID
- ✓ Monitorización de Bit rate

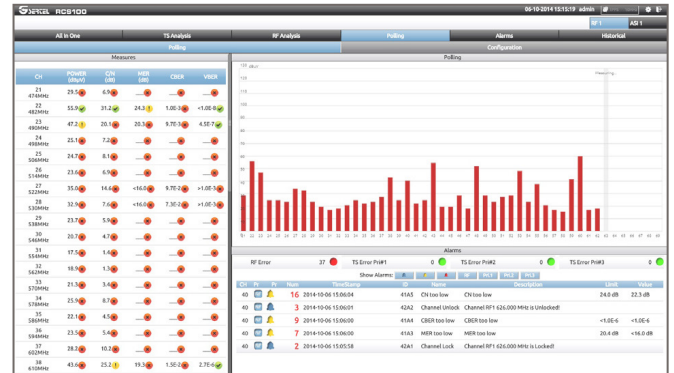
**GSERTEL**

# RCS400

SISTEMA DE MONITORIZACIÓN AVANZADO PARA DVB-C



## SISTEMA DE GESTIÓN

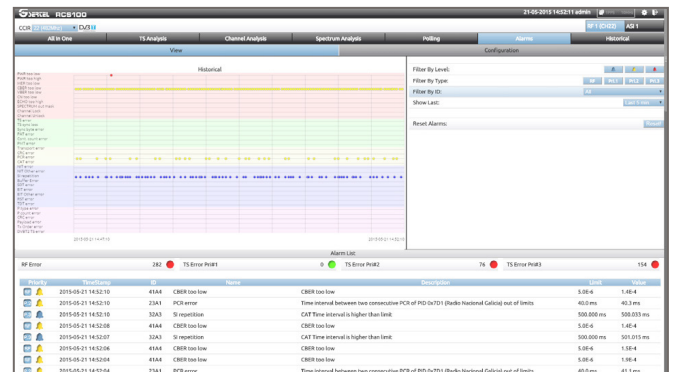
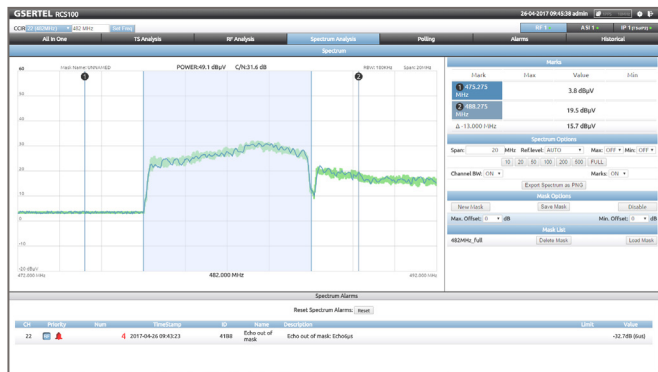


### ALL IN ONE

Muestra una visión global del estado del canal en una sola pantalla, lo que permite un análisis rápido. Muestra el espectro, los servicios, las medidas, las alarmas y los Pids

### POLLING

Medición continua de un número de canales seleccionados por el usuario



### ESPECTRO COMPLETO (OPC.)

Representa el espectro en tiempo real del canal monitorizado con medidas detalladas, máscara, y funciones de máximo y mínimo

### ALARMAS

Representa el contador de alarmas durante un período de tiempo seleccionado por el usuario

ESPECIFICACIONES

#### Estándares

ETSI TR 101 290  
ETSI EN 300 429 (DVB-C)

#### Entradas

RF: 4 x 75 Ω N conector  
Frecuencia entrada RF:  
47MHz a 1GHz  
10MHz BNC 50 Ω  
TS: 4 x ASI IN BNC 75Ω.  
IP: 2 x GE RJ45 (TSoIP) (opt.)

#### Salidas

TS: 2x ASI OUT BNC 75Ω  
A/V: 1 x HDMI

#### Medidas RF

Espectro 20MHz  
Potencia, C/N  
MER  
BER (Annex A/C)  
Pre-BER (Annex B) y Post-BER (Annex B)  
Constelación (opc.)  
Espectro completo (opc.)

#### Medidas MPEG

Errores de prioridad 1,2 y 3 (nivel 3 opc.) TR 101 290  
Análisis de log de alarmas  
PCR Jitter (opc.)

#### Medidas flujo IP (opc.)

Packet arrival max. & min  
IP & UDP payload bitrate  
Media loss rate  
Loss IP frames  
Corrected IP frames

#### Características mecánicas

1U para montaje en rack 19"  
Dim.: 482mmW x 348mmD x 41mmH  
Temp. de almacenamiento: 0 a 40 °C  
Temp. de almacenamiento.: 0 a 50 °C

#### Características eléctricas

Entrada 100 - 240 VAC 50-60Hz 1.4A

#### Interfaces

1 x USB 2.0  
1 x Ethernet RJ45  
Pantalla gráfica LCD

#### Protocolos de Control

HTML y SNMP